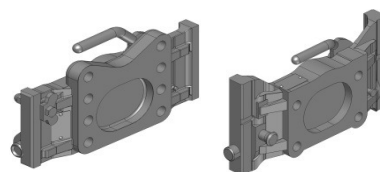


ERSATZTEILLISTE ADPTERPLATTEN
SPARE PART LIST ADAPTER PLATES

für Adapterplatten Scharmüller JSV W325/W295 & Fendt W330/W311
 for Adapter Plates Scharmüller JSV W325/W295 & Fendt W330/W311



Pos.	Art.Nr.	Sets	
1-16	02.481.010	Nachrüstset Adapterpl. W325 / retrofit-set adapter plate W325	
1-16	02.481.020	Nachrüstset Adapterpl. W311 / retrofit-set adapter plate W311	
8-12	02.481.030	Verriegelungsbolzen Set kpl. W325 / bolt-set complete W325	
8-12	02.481.035	Verriegelungsbolzen Set kpl. W295 / bolt-set complete W295	
1-2	02.481.045	Nachrüstset Deckel / retrofit-set cover	
5-7	02.481.150	Nachrüstset Betätigungshebel / retrofit-set lever	
17-20	02.481.200	Durchfallsicherung kpl. für JSV / fall-through safty compl. for JSV	
21-23	02.481.210	Durchfallsicherung kpl. für Fendt / fall-through safty compl. for Fendt	

Pos.	Art.Nr.	Bezeichnung / Name	
1	20.106.045	SK-Schraube M6x16 / hex-screw M6x16	
2	10.725.600.0	Blechdeckel / metal-cap	
3	10.726.100.0	Führungsblech / guiding-plate	
4	10.634.600.0	Bügel / clamp	
5	20.173.061	Zylinderstift 6x16 / parallel pin 6x16	
6	20.180.230	Druckfeder / pressure spring	
7	10.645.400.0	Betätigungsgriff / lever	
8	20.216.120	ES Bolzen 6x12 / ES bolt 6x12	
9.1	10.483.500.0	Verr. Bolzen W295 JSV / locking bolt W295 JSV	
9.2	10.483.700.0	Verr. Bolzen W325 JSV / locking bolt W325 JSV	
9.3	10.483.800.0	Verr. Bolzen W330 Fendt / locking bolt W330 Fendt	
9.4	10.483.320.0	Verr. Bolzen W311 Fendt / locking bolt W311 Fendt	
10	20.180.330	Druckfeder 25x55 / pressure spring 25x55	
11	20.180.290	Druckfeder 17x55 / pressure spring 17x55	
12.1	10.483.200.0	Verr. Bolzen W295 / locking bolt W295 Scharmüller System	
12.2	10.483.400.0	Verr. Bolzen W325 / locking bolt W325 Scharmüller System	
12.3	10.483.600.0	Verr. Bolzen W330 Fendt / locking bolt W330 Fendt	
12.4	10.483.530.0	Verr. Bolzen W311 Fendt / locking bolt W311 Fendt	
13	20.173.063	Zylinderstift 6x30 / parallel pin 6x30	
14	20.173.062	Zylinderstift 6x22 / parallel pin 6x22	
15	20.167.060	Verschlußscheibe / locking washer	
16	20.172.624	Spannstift 6x24 / spring pin 6x24	
17	20.120.105	Mutter M10 geschlossen / nut M10 closed	
18	20.180.250	Druckfeder / pressure spring	
19	10.300.025.0	Durchfallsicherung / fall through safty	
20	20.105.055	SK-Schraube M10x60 / hex-screw M10x60	
21	20.103.080	Innensechsk.Schr. M14x60 / hex-screw M14x60	
22	20.180.305.1	Druckfeder D19 5x32 / pressure spring D19 5x32	
23	20.120.145	Flanschnutter M14 / flanged nut M14	

